



Pneumatischer Expansionsspannkopf Serie PSK.ZR.F.S

Mit den IBD Spannköpfe Serie PSK.ZR.FS fertigen wir eine neue Generation von Spannköpfen.

Diese bieten:

- hohe Sicherheit durch expandieren über Federkraft und entspannen über Luftdruck
- niedrige Kosten durch Baukastensystem
- Spannfunktion nahezu auf dem gesamten Hülsenumfang durch drei Spannschalen
- Zwangsrückführung durch T-Nuten-System
- minimale Wartung durch Zentralschmierung
- Drehmoment unabhängiges Spannen
- äußerst kompakte Bauform

Ausführung

Die IBD Expansionsspannköpfe der Serie PSK.ZR.F.S werden in folgenden Ausführungen gefertigt:

- für Durchmesser 70 - 1000 mm (weitere Hüsendurchmesser auf Anfrage)
- Expansionsspannkeile mit Zwangsrückführung
- hülsenschonend durch reibschlüssiges Spannen

Optional

- Aufsteckadapter für unterschiedliche Hüsendurchmesser
- Zentrierflansch
- Einführkonus
- Zwischenflansch

Pneumatic clamping chuck Serie PSK.ZR.F.S

The new IBD expanding chucks type PSK.ZR.F.S is introducing a new generation of chucks.

This generation features:

- high security by expanding through elastic force (springs) and collapsing by air pressure
- modular principle allows moderate costs
- three clamping jaws ensure the expanding function nearly on the entire inner diameter of the core
- piston is returned automatically by T-groove-system
- central lubrication minimises maintenance
- jaws expand independently of torque
- compact design

Design

The IBD clamping chuck PSK.ZR.FS is available in the subsequent designs:

- to fit for diameters 70 - 1000 mm (please request for further diameters)
- forced retraction of the gripping rows
- eliminates core damage, prevents core slippage

Options

- Slip-on adapter to fit for different core diameters
- centering flange
- inlet guiding cone
- intermediate flange

Pneumatischer Expansionsspannkopf
Serie PSK.ZR.F.S

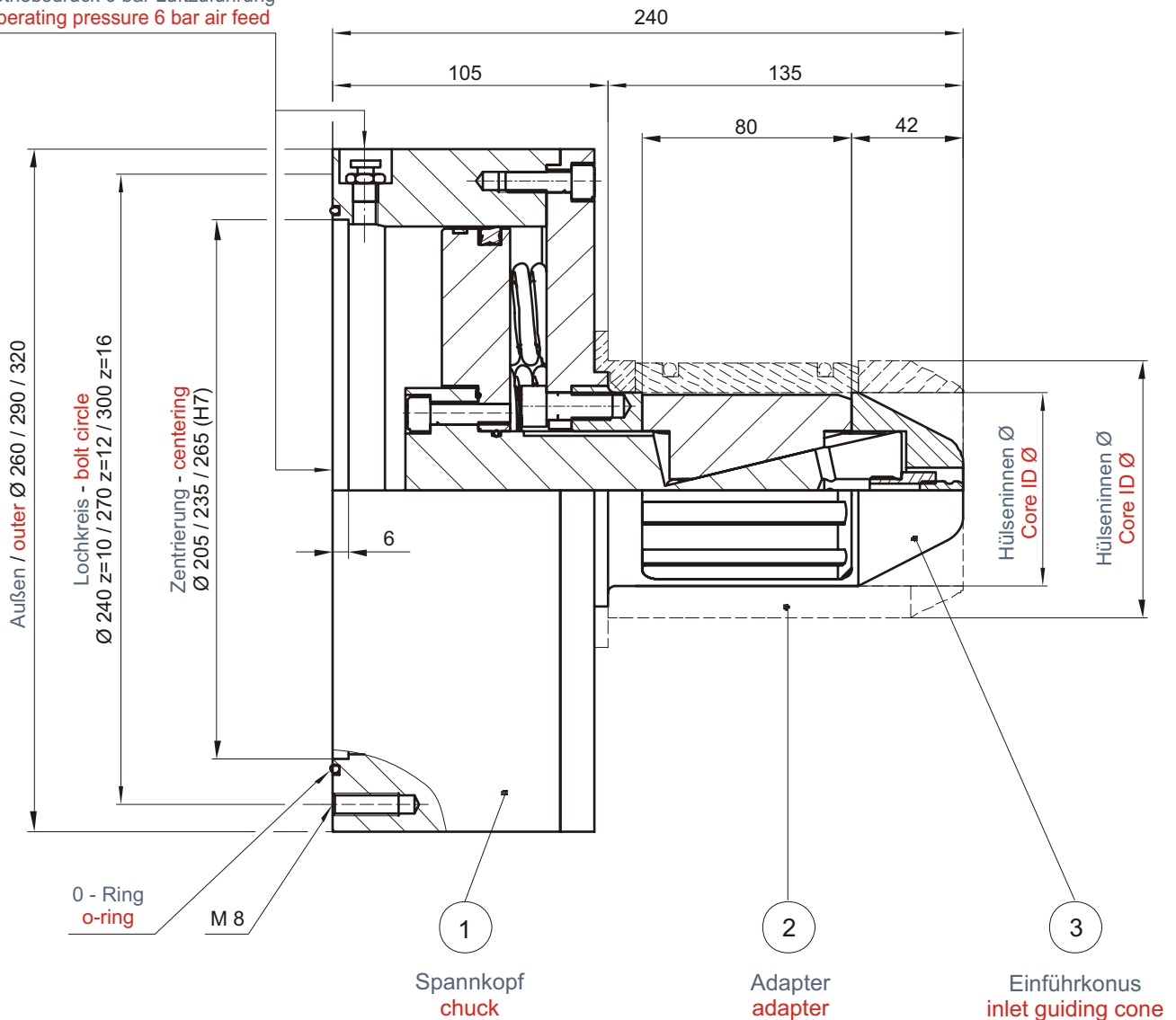
Pneumatic clamping chuck
Serie PSK.ZR.F.S



Konstruktions-, Maß- u. Designänderungen vorbehalten | Technical measures, designs and constructions subjects to change without notice.



Betriebsdruck 6 bar Luftzuführung
operating pressure 6 bar air feed



1. Expansionsspannkopf
pneumo-mechanisch betätigter, zentrisch spannender Spannkopf mit Keilführungsflächen
2. Aufsteckadapter
Mechanischer Adapter mit Drehmoment-sicherung, ab Hülsendurchmesser 100 mm
3. Einführkonus
Kegelig gedrehter Konus, in verschiedenen Längen und Durchmessern lieferbar.

1. Chuck
Air chuck with centric clamping, activated pneumo-mechanically
2. Slip-on adapter
Mechanical adapter with torque support, from 100 mm core I.D. upwards
3. Inlet guiding cone
Tapered cone, available in different diameters and length

Konstruktions-, Maß- u. Designänderungen vorbehalten | Technical measures, designs and constructions subjects to change without notice.

Expansionsspannwellen | Expansionsspannköpfe | Lagerungen | Bremsen | Bahnregelungen | Kupplungen | Druckmessdosen | Bahnsteuerungen
Expansion clamping shafts | Expansion clamping chucks | Chucks | Brakes | Tension control | Clutches | Load cells | Guiding systems

IBD Wickeltechnik | Böllingshöfen 79 | 32549 Bad Oeynhausen | Fon +49 (0) 5734 960 20 Fax +49 (0) 5734 960 29 6
© IBD Wickeltechnik GmbH Internet: www.ibd-wt.com | e-mail: ibd@ibd-wt.com